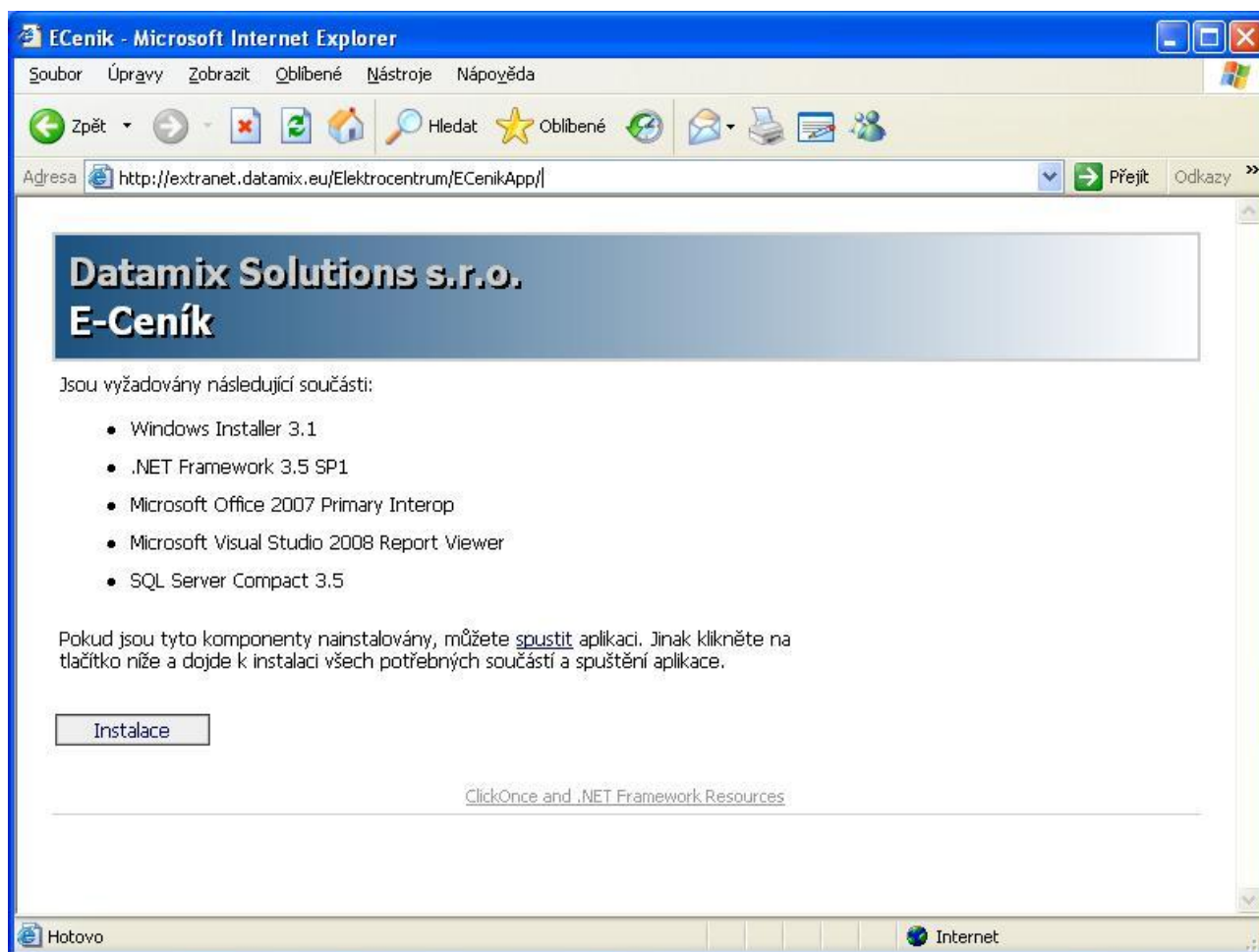


## Postup instalace

Před instalací doporučuje ukončit všechny oteřené aplikace, neboť v průběhu instalačního procesu můžete být vyzváni k restartu PC.

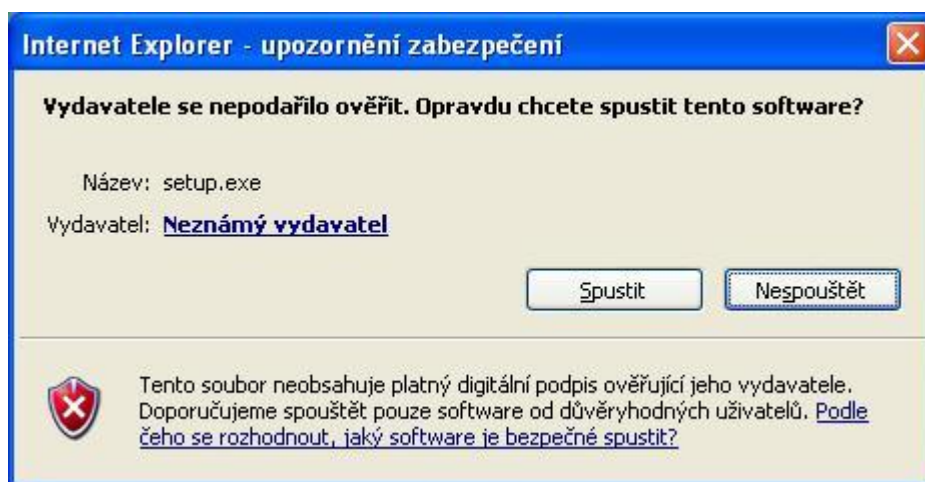
Stiskněte tlačítko "*Instalace*".



Následně se Vám objeví hláška s upozorněním o zabezpečení před stažením souboru. Zvolte možnost "*Spustit*".

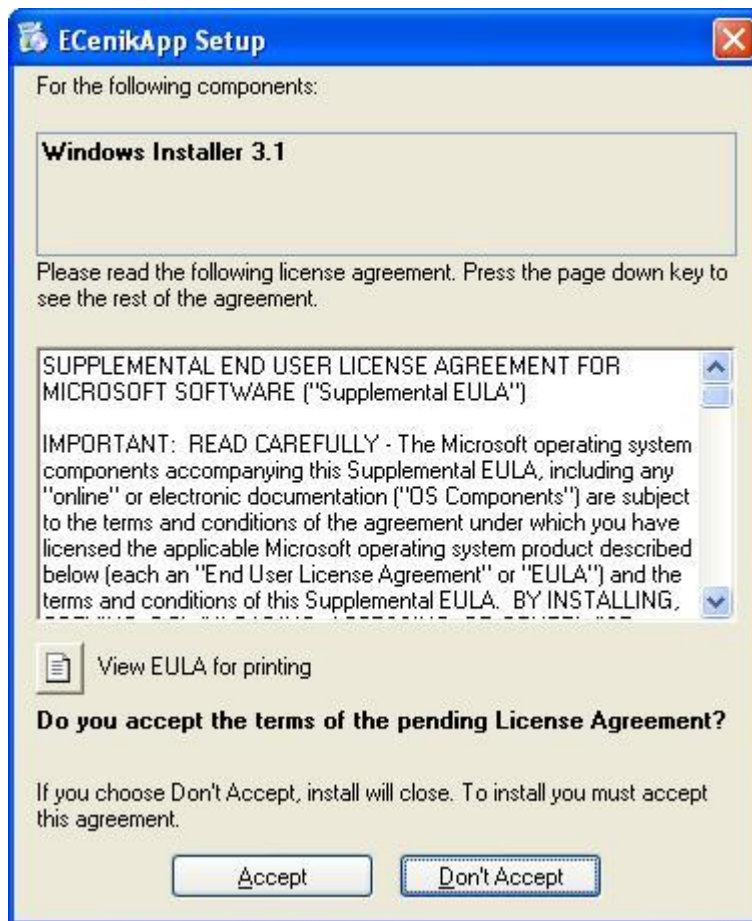


Po úspěšném stažení instalačního balíčku dojde k jeho spuštění instalátoru a zobrazí se okno s ověřením, zda si přejete instalaci opravdu spustit. Zvolte možnost "*Spustit*".



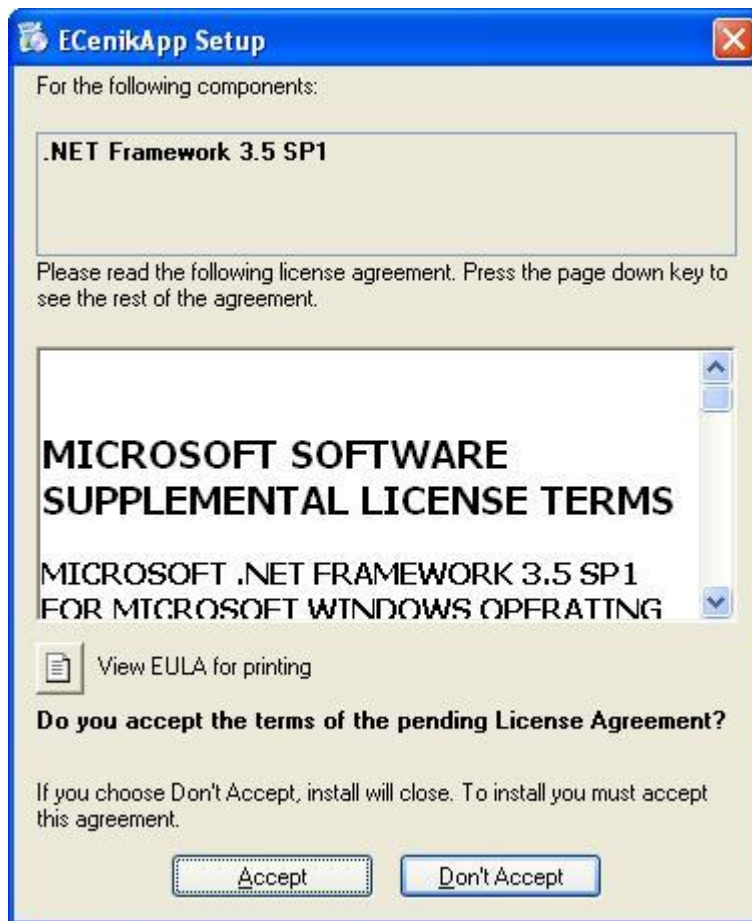
Nyní následují kroky s instalací chybějících komponent.

Pokud nemáte nainstalovanou službu **Windows Installer 3.1**, které se instaluje obvykle jako součást aktualizací, musíte nejprve potvrdit její instalaci.

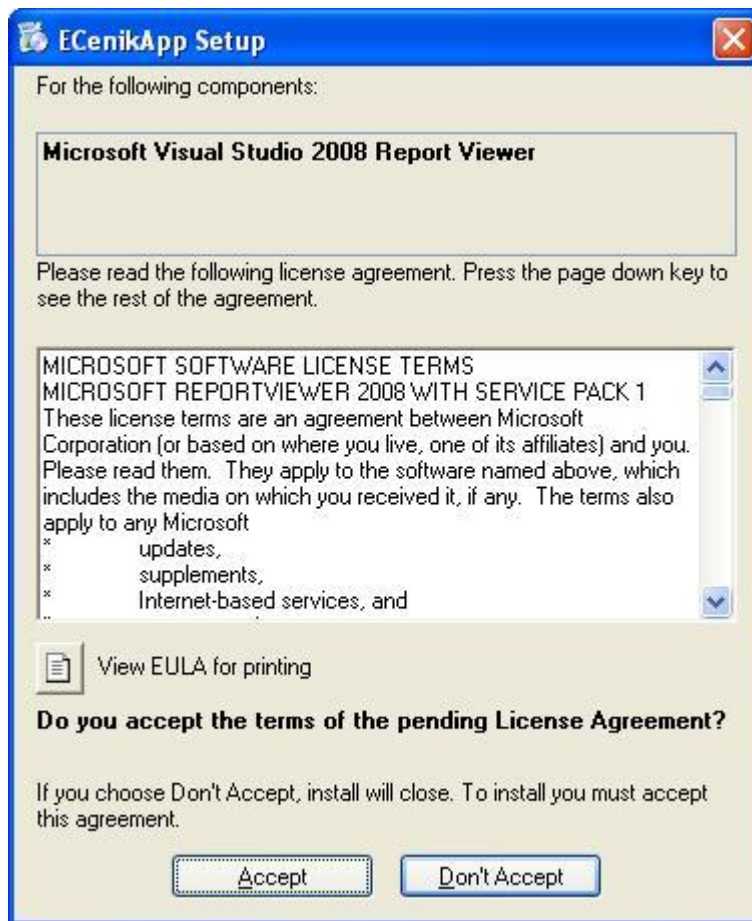


Zvolte "**Accept**", aby mohla instalace pokračovat, jinak bude instalace zastavena a proces bude muset opakovat.

Pokud nemáte nainstalován **.Net Framework 3.5 SP1** bude vyzvání k potvrzení jeho instalace, opět zvolte "**Accept**", aby mohl instalační proces pokračovat, jinak bude ukončen.



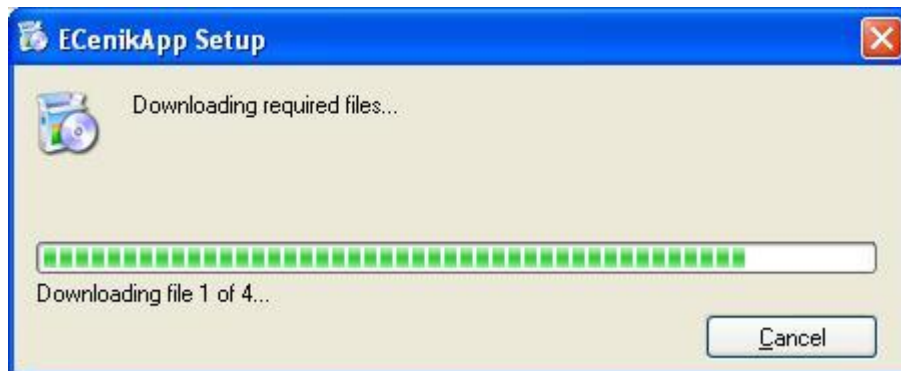
Dalším krokem je instalace reportovacího nástroje **Report Viewer 2008**. Pokud jste vyzváni o ověření zvolte "**Access**" pro pokračování instalace.

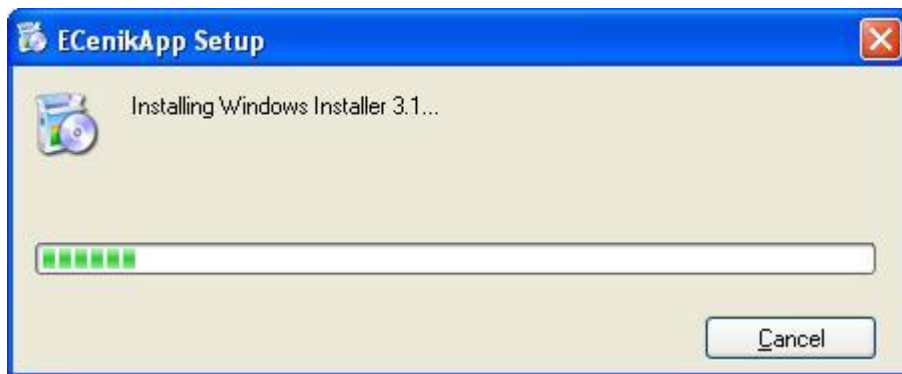


Následuje instalace komponenty databáze **SQL Server Compact 3.5**. Bude vyzvání k potvrzení instalace. Zvolte možnost **"Accept"**, aby instalace mohla pokračovat, jinak bude ukončena.

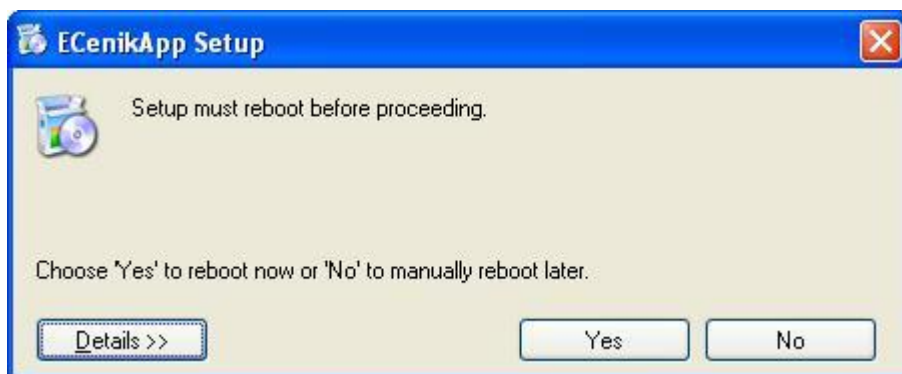


Nyní následuje stahování jednotlivých potřebných komponent a jejich instalace do systému.

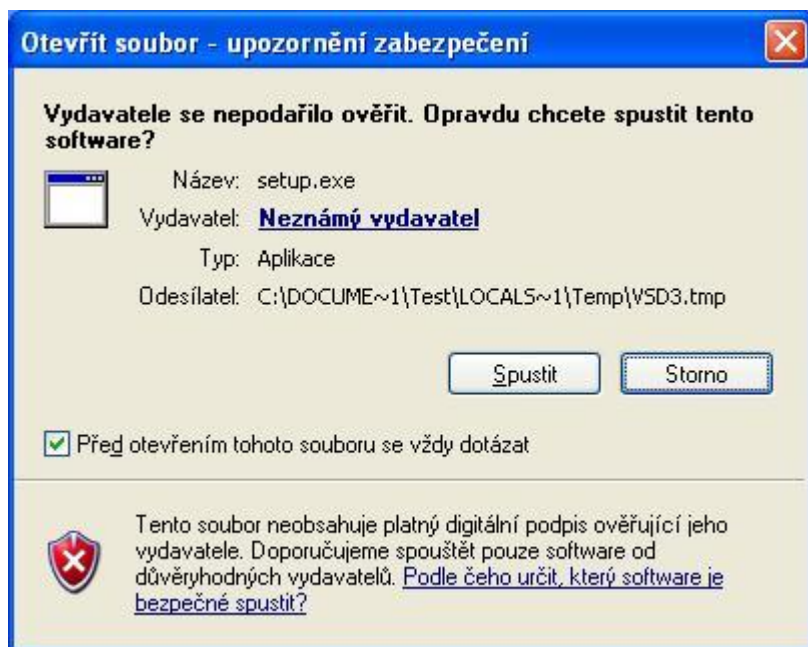




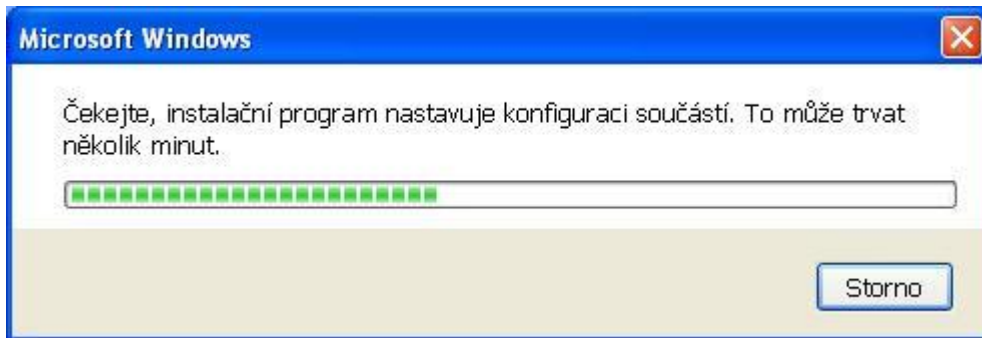
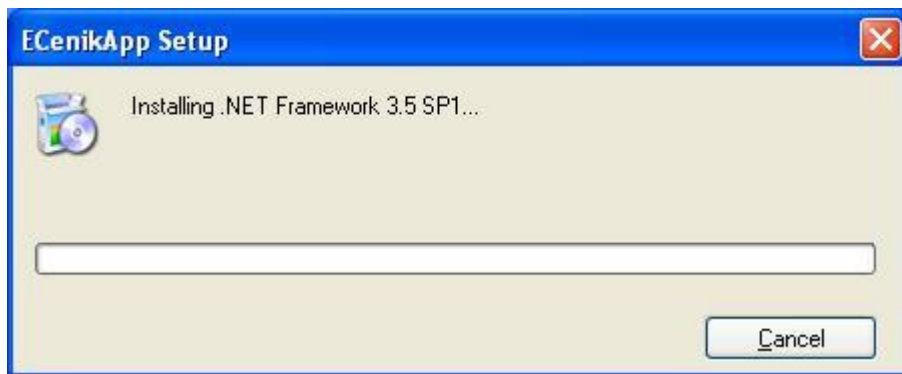
Při instalaci můžete být vyzváni k restartu počítače. Ukončete všechny ostatní běžící programy a zvolte "Yes", znamená že chcete restartovat ihned. Instalace budu pokračovat po restartu počítače.



Po restartu počítače se zobrazí hláška s upozorněním zabezpečení. Nyní zvolte spustit, aby mohla instalace pokračovat.



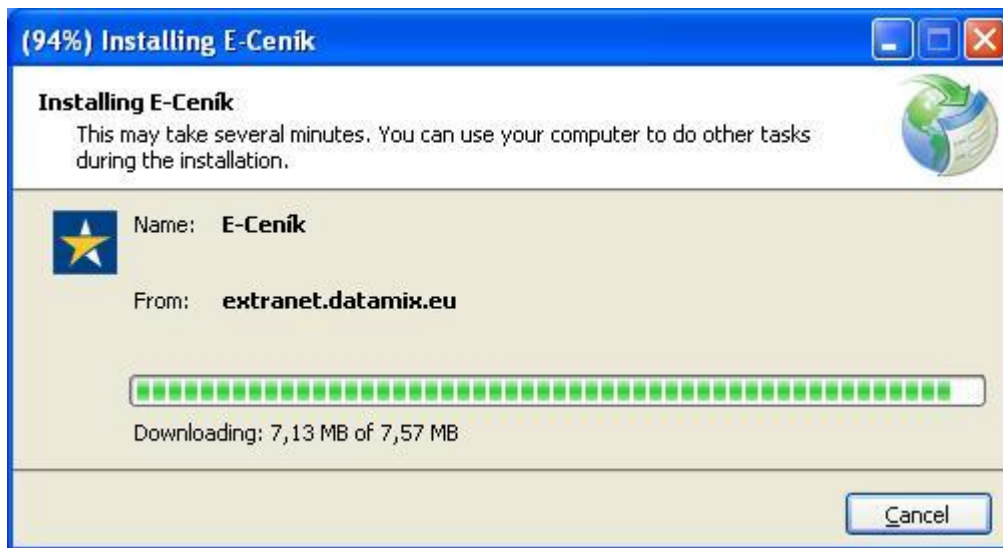
Budou instalovány zbylé komponenty pro běh aplikace.



Po úspěšném dokončení, máte instalovány všechny potřebné součásti pro instalaci aplikace E-Ceník. Dojde ke spuštění instalace, bude vyzvání k potvrzení, že chce aplikaci opravdu instalovat. Zvolte možnost „*Install*“ pro pokračování instalace.



Nyní dojde ke stažení aplikace E-Ceník a následně k jejímu spuštění.



Nyní máte aplikaci E-Ceník nainstalovanou.